

# Kompetenceprofil

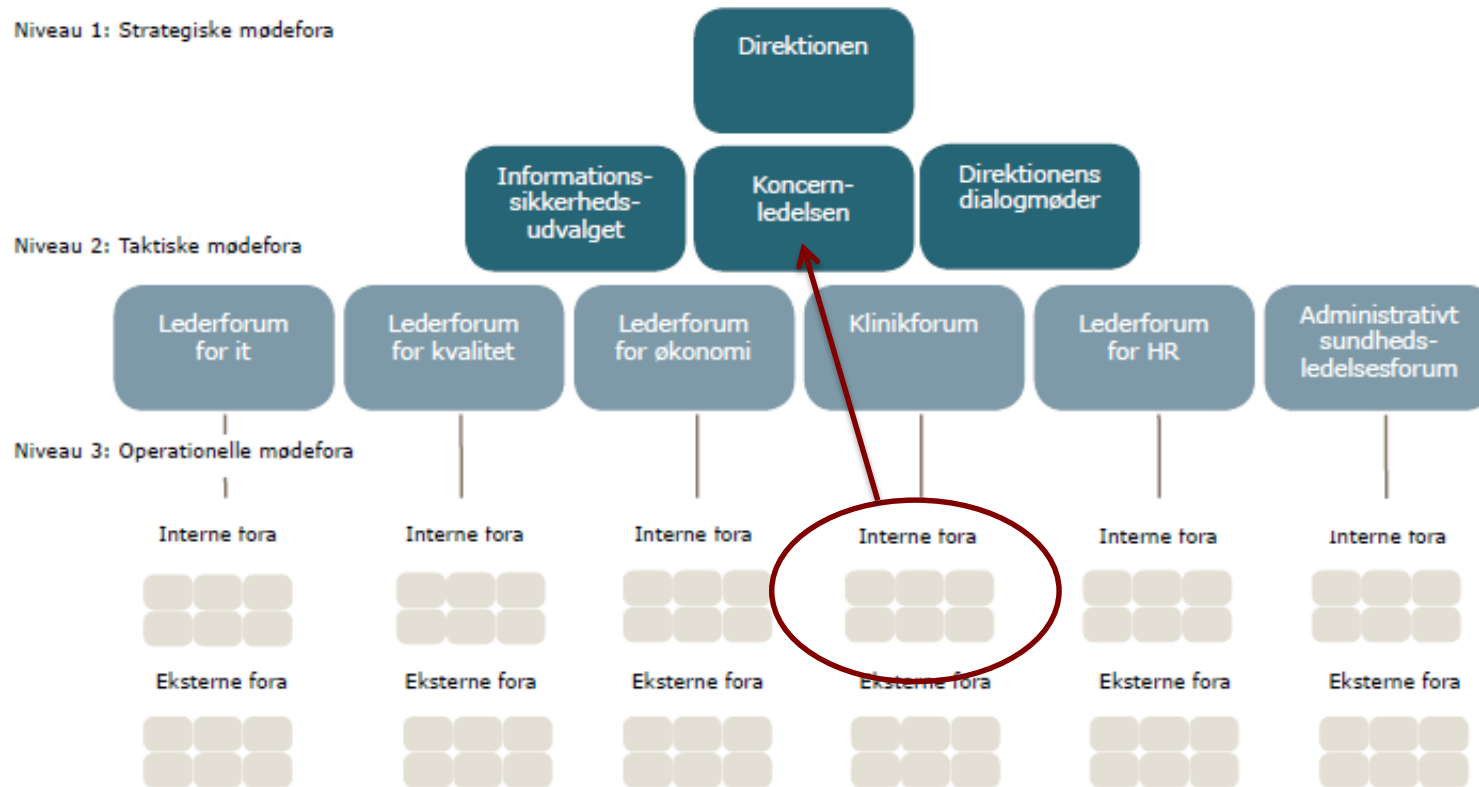
for ergoterapeuten og fysioterapeuten, der arbejder  
indenfor det akutte område – Region Midtjylland



## Min baggrund:

- Fysioterapeut i skadestue og akut-sengeafdeling på Aarhus Universitetshospital
- Underviser på Region Midtjyllands "Akutuddannelse for ergo- og fysioterapeuter der arbejder indenfor akutområdet"
- Eksamineret på Akutuddannelsen 2014
- En del af skrivegruppen for denne kompetenceprofil

# Opdrag fra Regional Akutstyregruppe



“Sundhedsstyrelsen anbefaler, at regionerne formulerer specifikke kompetencekrav for personale i fælles akutmodtagelser og traumecentre og tilbyder relevant uddannelse i overensstemmelse hermed.”



- Akutstyregruppen fik opbakning fra regions-terapeutrådet, og der blev nedsat en arbejdsgruppe
- Arbejdsgruppen nedsatte en skrivegruppe med repræsentanter fra regionens akuthospitaler og HR afdeling
- Kompetenceprofilen er blevet godkendt af Akutstyregruppen (februar 2018)

## Beslutninger:

- ICF er brugt som referenceramme
- Kompetenceniveau 3
- Indeholde 4 kompetencer:
  - Faglige
  - Sociale
  - Organisatoriske
  - Læringskompetencer
- Faglige kompetencer er delt op i bredde- og dybdekompetencer

## Formål:

1. At beskrive den kompetente terapeuts rolle, som medvirker til styrkelse og udvikling af både mono- og tværfagligheden indenfor det akutte område
2. At tydeliggøre hvilke kompetencer terapeuten skal besidde, således at den akutte patient behandles med høj terapeutfaglig kvalitet
3. At fremkomme med anbefalinger til, hvorledes kompetencerne skal etableres, fastholdes og udvikles indenfor det akutte område



## Ad. formål 1

- Terapeuter er en del af det tværfaglige team
- Vi skal besidde kompetencer indenfor vurdering, diagnosticering og behandling af den akutte og uafklarede patient
- Der skal være kendskab til hinandens kompetencer i det tværfaglige samarbejde

**Faglige kompetencer  
(Fælles for  
ergoterapeuten og  
fysioterapeuten)  
(ICF-klassifikation):**

## **KROPPENS FUNKTIONER**

### ***Breddekompetencer***

- Har viden om triageprincipper og kan selvstændigt tilpasse den terapeutiske intervention til patientens triagering og prioritering
- Har viden om hjertestopbehandling
- Har viden om ABCDE og reagerer adækvat på patientens symptomer ud fra ABCDE-systematikken
- Har viden om og reagerer på tidlige symptomer på kritisk sygdom og kan måle vitale værdier
- Integrerer blodprøvesvar, billeddiagnostik, vitale værdier, farmakologi mm. i vurderingen af patienten og tilpasser interventionen efter disse
- Anvender sygdomslære i forhold til akutte helbredsmæssige tilstande og anvender denne viden i klinisk ræsonnering og differentialdiagnostik
- Bidrager til forebyggelse af genindlæggelser, f.eks. forebyggelse af komplikationer og yderligere funktionstab

	Faglige kompetencer for ergoterapeuten	Faglige kompetencer for fysioterapeuten
<b>Faglige kompetencer</b> (Hvor der er forskelle imellem fysioterapeuten og ergoterapeuten er dette markeret med fed skrift)	<p><b>Dybdekompetencer</b></p> <ul style="list-style-type: none"> <li>- <b>Undersøger, diagnosticerer og behandler sikkert og selvstændigt spise- og synkefunktion</b></li> <li>- <b>Undersøger og vurderer sikkert og selvstændigt kognitiv funktionsevne</b></li> <li>- <b>Undersøger, diagnosticerer og behandler sikkert og selvstændigt ortopædkirurgiske og andre muskuloskeletale tilstande og skader indenfor det ergoterapeutiske område</b></li> <li>- Bidrager sikkert og selvstændigt til at undersøge, vurdere og behandle patienten med smerter</li> </ul>	<p><b>Dybdekompetencer</b></p> <ul style="list-style-type: none"> <li>- <b>Undersøger, vurderer sikkert og selvstændigt behov for og bidrager til faldudredning</b></li> <li>- <b>Undersøger, vurderer og behandler sikkert og selvstændigt respiratoriske problemstillinger</b></li> <li>- <b>Undersøger, diagnosticerer og behandler sikkert og selvstændigt ortopædkirurgiske og andre muskuloskeletale tilstande og skader indenfor det fysioterapeutiske område</b></li> <li>- Bidrager sikkert og selvstændigt til at undersøge, vurdere og behandle patienten med smerter</li> </ul>

	<p><b>AKTIVITET OG DELTAGELSE</b></p> <p><b><i>Dybdekompetencer</i></b></p> <ul style="list-style-type: none"> <li>- <b>Undersøger, vurderer og træner sikkert og selvstændigt evnen til almindelig daglig livsførelse (ADL)</b></li> <li>- Vejleder sikkert og rutineret i egnede aktiviteter, selvtræning og genoptræningsprincipper</li> <li>- Vurderer sikkert og selvstændigt behov for genoptræning og udarbejder genoptræningsplan</li> </ul> <p><b>OMGIVELSESAKTIVITETER</b></p> <p><b><i>Dybdekompetencer</i></b></p> <ul style="list-style-type: none"> <li>- Vurderer sikkert og selvstændigt behov for hjælpemidler og vejleder i brug af disse</li> <li>- Anskaffer og udlåner</li> </ul>	<p><b>AKTIVITET OG DELTAGELSE</b></p> <p><b><i>Dybdekompetencer</i></b></p> <ul style="list-style-type: none"> <li>- <b>Undersøger, vurderer og træner sikkert og selvstændigt patientens gangfunktion og evne til forflytning</b></li> <li>- Vejleder sikkert og rutineret i egnede aktiviteter, selvtræning og genoptræningsprincipper</li> <li>- Vurderer sikkert og selvstændigt behov for genoptræning og udarbejder genoptræningsplan</li> </ul> <p><b>OMGIVELSESAKTIVITETER</b></p> <p><b><i>Dybdekompetencer</i></b></p> <ul style="list-style-type: none"> <li>- Vurderer sikkert og selvstændigt behov for hjælpemidler og vejleder i brug af disse</li> <li>- Anskaffer og udlåner</li> </ul>
--	--	--

**Sociale kompetencer  
(Fælles for  
ergoterapeuten og  
fysioterapeuten):**

- Arbejder bevidst og målrettet med, at patient og pårørende oplever en respektfuld, inddragende og professionel attitude med henblik på at sikre, at undersøgelse og behandling foregår på patientens præmisser
  - Er bevidst om og arbejder målrettet med at synliggøre og udvikle egen faglighed samtidig med at der udvises respekt for andre faggruppers funktioner og opgaver
  - Kender egen og andres roller i det tværfaglige team og arbejder bevidst med at indgå i det tværfaglige teamsamarbejde i kritiske situationer
  - Arbejder bevidst og målrettet med at involvere ergo – og fysioterapeutstuderende i fælles sprog og kultur indenfor akutområdet med henblik på at sikre et godt arbejdsmiljø
  - Bidrager sikkert med dialogbaseret og problemløsende kommunikation i det tværfaglige teamsamarbejde
- Tilpasser tilgangen til patienten i sin vurdering og intervention på sikker og selvstændig vis i forhold til patientens compliance

**Organisatoriske kompetencer (Fælles for ergoterapeuten og fysioterapeuten):**

- Anvender viden om sundhedsloven, sundhedsaftaler og eksterne og interne samarbejdsaftaler i tilrettelæggelsen af det akutte patientforløb
- Kender organisationens vision, mission, strategier og værdigrundlag samt kerneopgave og anvender viden om arbejdsgange og samarbejdsrelationer for at sikre høj faglig kvalitet samt sammenhængende patientforløb
- Har øje for kompetence- og ressourceallokering og prioriterer på baggrund heraf med henblik på meningsfulde og sikre patientforløb
- Koordinerer sikkert og rutineret i samarbejde med patient, pårørende og det tværfaglige team i det akutte patientforløb på tværs af afsnit, afdelinger, hospitaler og sektorer
- Kender sin rolle i det tværfaglige samarbejde og kan sikre rettidig inddragelse af relevante fagpersoner i opgaveløsningen
- Anvender sikkert oversigtstavler og øvrige kommunikationssystemer på en måde således, at overblik, flow, prioritering og patientsikkerhed sikres

## Læringskompetencer

(Andres og egen udvikling af kompetencer)

**(Fælles for ergoterapeuten og fysioterapeuten):**

- Medvirker bevidst og målrettet i forhold til at udvikle de ergo- og fysioterapeutiske fagområder indenfor det akutte regi
- Identificerer egne læringsbehov, opsøger og tilegner sig relevant ny viden, kompetencer og færdigheder, såvel mono som tværfagligt samt ift. koordinering. Terapeuten evner på sikker vis at implementere dette i sin daglige praksis
- Forandrer egen praksis i takt med akutområdets organisatoriske forandringer og udvikling, med forståelse for lokale, regionale og nationale strategier og politikker
- Tager initiativ til refleksion over faglige problemstillinger og gør disse til genstand for læring
- Stiller egen faglige viden og kompetencer til rådighed for samarbejdspartnere på tværs af afdelinger, hospitaler og sektorer
- Tager selvstændigt initiativ til at vejlede kolleger og uddannelsessøgende

## Ad. 3. formål

- Terapeuten tilbydes og forpligter sig til at videreudvikle egne kompetencer
- At læringsmiljøet videreudvikles og prioriteres
- At kompetencer sikres og vedligeholdes
- At terapeuten har gennemført Region Midtjyllands "Akutuddannelse for ergo- og fysioterapeuter der arbejder indenfor akutområdet"
- At terapeuten indgår som aktivtværfaglig samarbejdspartner og påtager sig nye opgaver
- At der skabes øgede muligheder for udvikling af et forskningsmiljø indenfor terapeutens arbejde i akutområdet



## Udfordringer:

- Fælles for ergo- og fysioterapeuter
- Dække de forskellige akutte afdelinger
- Dække hele Region Midtjylland med forskellige organiseringer

## **Arbejdsgruppens sammensætning**

Ledende terapeut **Poul Schmidt**, Hospitalsenhed Midt

Ledende oversygeplejerske **Mette Norup Frøjk**, Hospitalsenhed Vest

Ledende terapeut **Lis Daugaard**, Hospitalsenhed Vest

Ledende ergoterapeut **Christina Rosendahl Kejlberg**, Aarhus Universitetshospital

Uddannelsesansvarlig **Helle Østergaard**, Aarhus Universitetshospital

Uddannelseskonsulent **Annette Jakobsen**, Center for Kompetenceudvikling, Region Midt

Uddannelseskonsulent **Lene Søgaard Kristensen**, Center for Kompetenceudvikling, Region Midt

Kontorchef **Bente Gjørup**, Center for Kompetenceudvikling, Region Midt

## **Skrivegruppen sammensætning**

Fysioterapeut **Christina Jensen**, Hospitalsenheden Horsens

Afdelingsterapeut og ergoterapeut **Rikke Møller Jensen**, Hospitalsenheden Horsens

Fysioterapeut **Mette Frank Fenger**, Aarhus Universitetshospital

Ledende terapeut og fysioterapeut **Lis Daugaard**, Hospitalsenhed Vest

Uddannelseskonsulent **Annette Jakobsen**, Center for Kompetenceudvikling, Region Midt  
(sekretariat)

Uddannelseskonsulent **Lene Søgaard Kristensen**, Center for Kompetenceudvikling, Region  
Midt (sekretariat)

Levende dokument der skal udvikles og revideres løbende

Kan rekvireres af os eller snart findes på [www.rm.dk/sundhed/faginfo/akuthospitalet](http://www.rm.dk/sundhed/faginfo/akuthospitalet)  
- Under "Uddannelse og kompetencer"