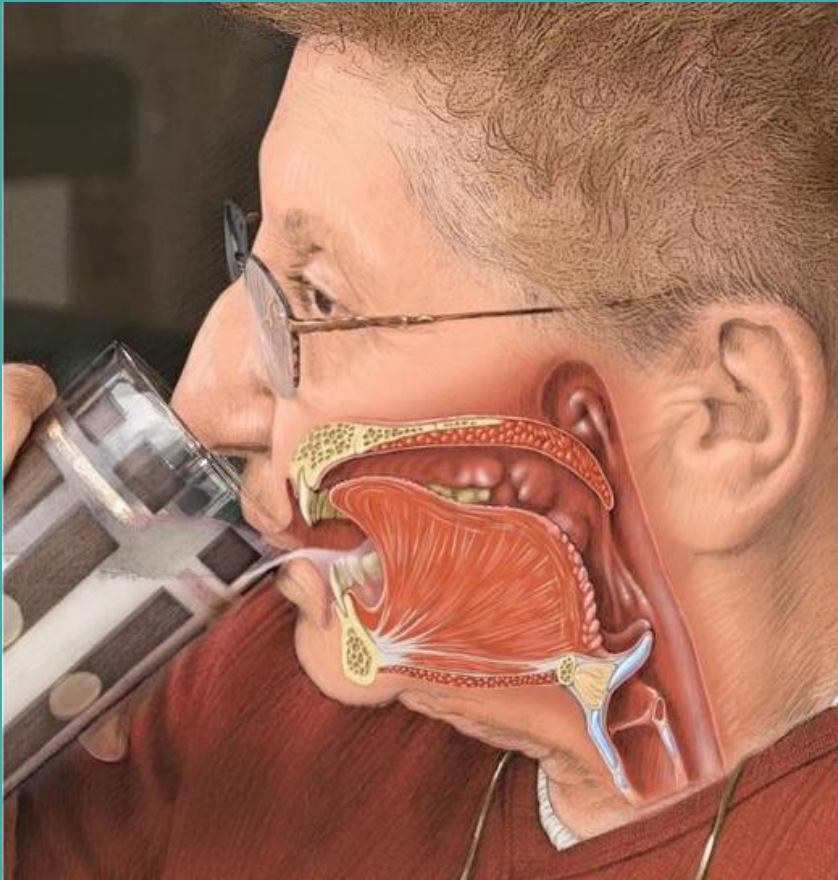


Inter-tester reliabilitet af Volume- Viscosity Swallow Test

SCREENING FOR SYNKEPROBLEMER BLANDT ÆLDRE MEDICINSKE OG GERIATRISKE
PATIENTER

Synkeproblemer



- Øget risiko for død under indlæggelse, øget dødelighed efter indlæggelse
- Øget risiko for komorbiditet
- Forlænget indlæggelsestid
- Associeret med nedsat fysisk funktionsevne samt nedsat rehabiliteringspotentiale

Mellem 44 – 55 %
af akut indlagte
geriatrike
patienter har
synkeproblemer

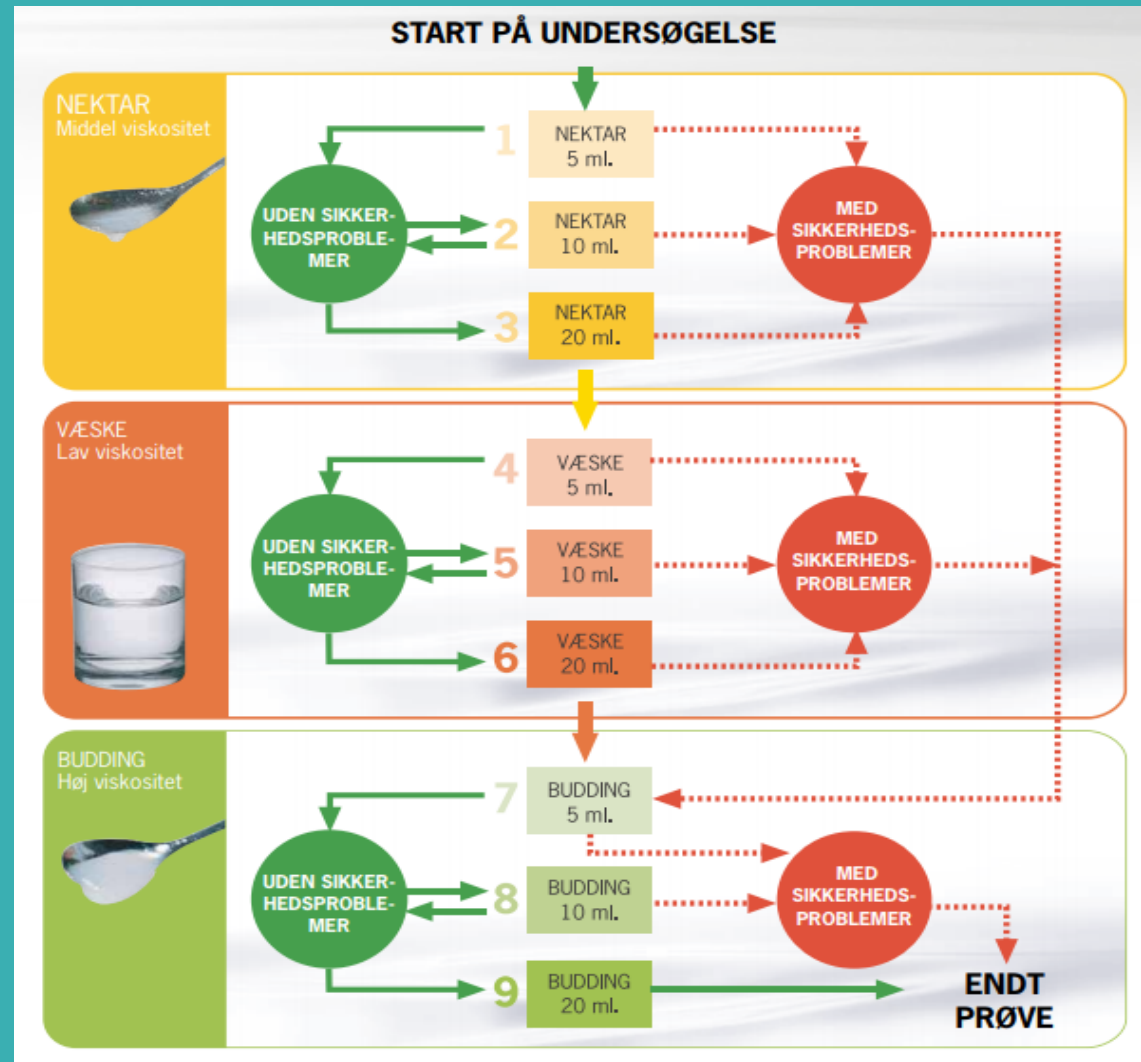
VOLUME-VISCOSITY SWALLOW TEST (V-VST)

Nedsat synke-sikkerhed

- Hoste
- Ændret stemmekvalitet
- Fald i saturation (3 %)

Nedsat synke-effektivitet

- Læbelukning
- Fødevarerester i munden
- Ukomplet synkning
- Rester i svælget



Tilstedeværelse af
synkeproblemer (ja/nej)

Anbefalinger vedr. volumen
og viskositet til patient

VOLUME-VISCOSITY SWALLOW TEST (V-VST)

- Valid ✓
- Reliabel ?

Neurogastroenterol Motil, 2014 Sep;26(9):1256-65. doi: 10.1111/nmo.12382. Epub 2014 Jun 9.

Sensitivity and specificity of the Eating Assessment Tool and the Volume-Viscosity Swallow Test for clinical evaluation of oropharyngeal dysphagia.

Rofes L¹, Arreola V, Mukherjee R, Clavé P.

- Kappa 0.63 (95% CI 0.45-0.78), prævalens af synkeproblemer 78.4 %
- Patientpopulation allerede henvist til specialiseret udredning for synkeproblemer.

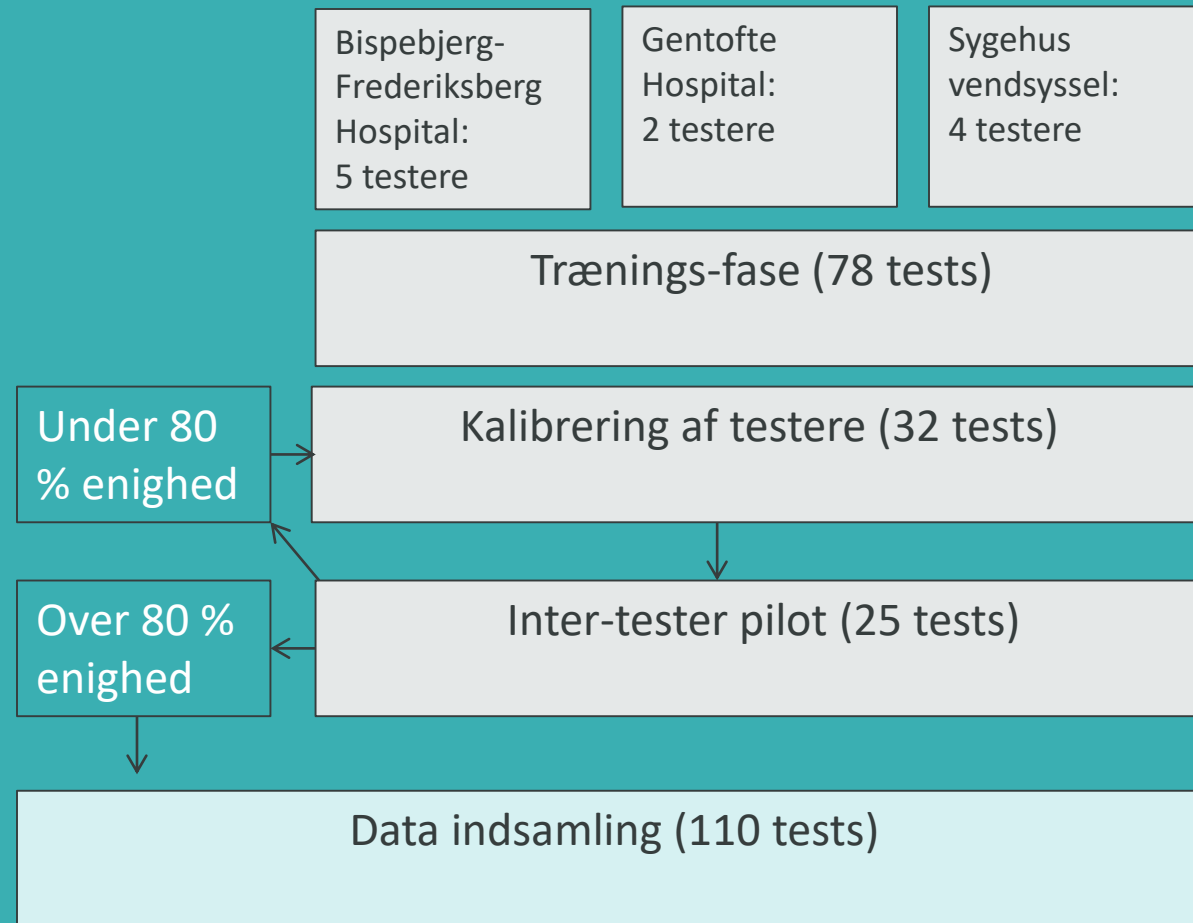
? Kan vi anvende V-VST til at identificere patienter med synkeproblemer ?

(kan vi skelne mellem patienter med synkeproblemer og patienter uden synkeproblemer?)

? Kan vi anvende anbefalingerne om volumen og viskositet til at vejlede til
andet klinisk personale?

(kan vi skelne mellem de 3 kategorier for volumen, og de 3 kategorier for viskositet?)

Metode



- Gennemsnitsalder: 75 år
- 56.4 % kvinder

- Infektion (20 %)
- Dehydratio/svimmelhed/fald (16.4 %)
- Pneumoni (11.8 %)
- Lungesygdom (10.9 %)

Resultater

Prævalens af synkeproblemer

- Overordnet prævalens 34.5%
- BFH: 56.3 %
- Gentofte: 16.7 %
- Vendsyssel: 8 %

Kappa

- Kappa 0.77
(95 % CI 0.65-0.89)
- Agreement 88 %

Anbefalinger for viskositet og volumen

- Viskositet: kappa 0.55
(95 % CI 0.37 – 0.73)
- Volumen: kappa 0.53
(95 % CI 0.36 – 0.70)

? Kan vi anvende V-VST til at identificere patienter med synkeproblemer ?
(kan vi skelne mellem patienter med synkeproblemer og patienter med normal synkefunktion?)

Ja

? Kan vi anvende anbefalingerne om volumen og viskositet til at vejlede til
andet klinisk personale?
(kan vi skelne mellem de 3 kategorier for volumen, og de 3 kategorier for viskositet?)

Nej

? Skal vi anvende V-VST på medicinske og geriatriske afsnit?

