

Psykiatriske Genoptræningsplaner – Genoptræningsplaner til patienter med psykiatriske diagnoser

Lars Morsø, PT, MPH, Ph.d.

Danske Fysioterapeuters Fagkongres, Odense 2025

Psykkiske og Psykiatriske lidelser er et stort problem

Depression	Nye sygdomstilfælde		Eksisterende sygdomstilfælde	
	Antal	Rate pr. 100.000 personår	Antal	Antal pr. 100.000 personer
I alt	23.197	488,1	587.930	12.412,0

Angst	Nye sygdomstilfælde		Eksisterende sygdomstilfælde	
	Antal	Rate pr. 100.000 personår	Antal	Antal pr. 100.000 personer
I alt	11.247	236,7	189.717	4.005,2

Skizofreni	Nye sygdomstilfælde		Eksisterende sygdomstilfælde	
	Antal	Rate pr. 100.000 personår	Antal	Antal pr. 100.000 personer
I alt	1.412	29,7	27.715	585,1

Ofte forbundet med ulighed

Depression	Ekstra antal dødsfald		Ekstra antal dødsfald pr. 1.000 personer		Ekstra dødsfald i forhold til videregående uddannelse	
	Antal	Andel (%)	Antal	Andel (%)	Antal	Andel (%)
I alt 30+ år	6.670	11,5	1.495	22,4		

Angst	Nye sygdomstilfælde				Eksisterende sygdomstilfælde			
	Nye sygdomstilfælde	Rate pr. 100.000 personår	Ekstra nye sygdomstilfælde i forhold til videregående uddannelse	Eksisterende sygdomstilfælde	Antal pr. 100.000 personer	Ekstra nye sygdomstilfælde i forhold til videregående uddannelse	Antal pr. 100.000 personer	Ekstra nye sygdomstilfælde i forhold til videregående uddannelse
I alt	8.034	217,2	1.913	23,8	163.362	4.424,1	49.531	30,3

Skizofreni	Ekstra antal dødsfald		Ekstra antal dødsfald pr. 1.000 personer		Ekstra dødsfald i forhold til videregående uddannelse	
	Antal	Andel (%)	Antal	Andel (%)	Antal	Andel (%)
I alt 30+ år	312	10,6	-34	-10,9		

Overdødelighed

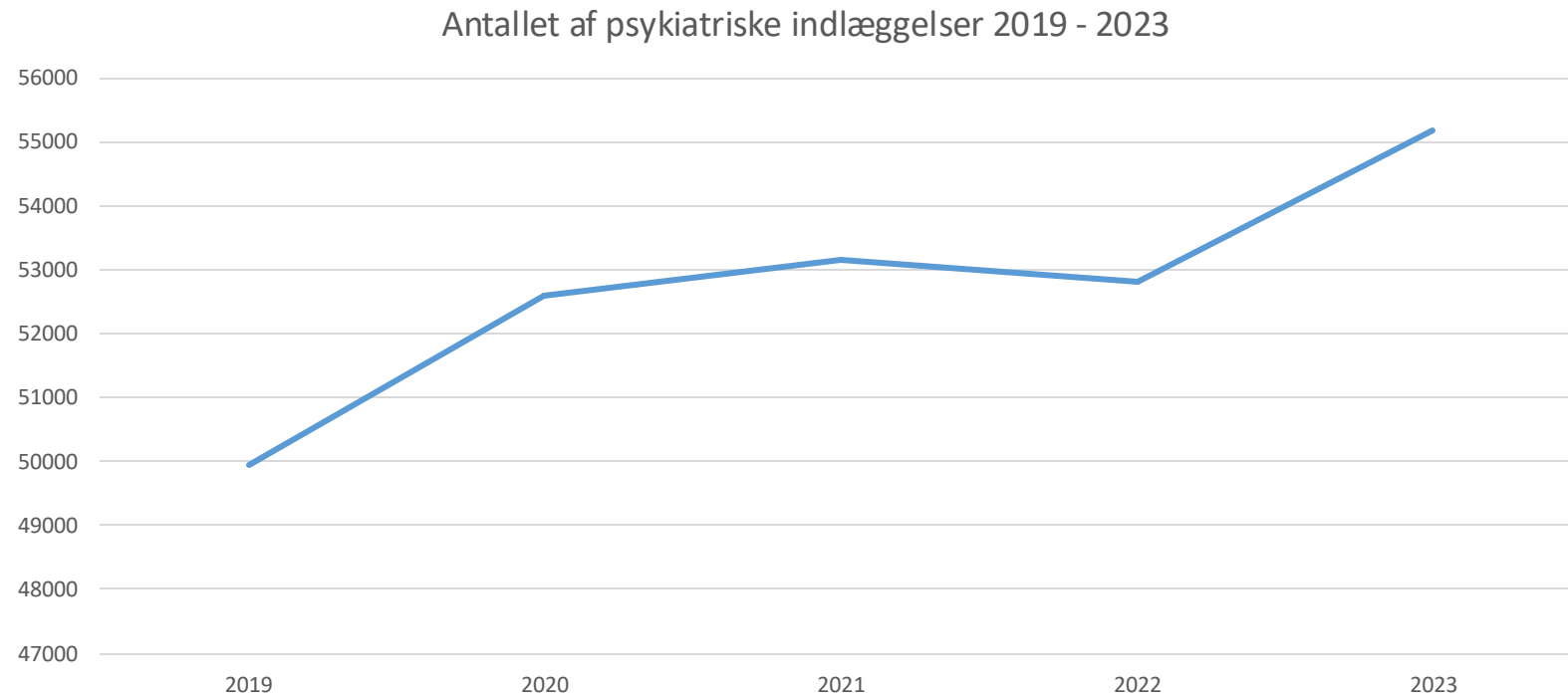
Depression	Ekstra antal dødsfald	Ekstra antal dødsfald pr. 1.000 personer	Andel (%) af alle dødsfald
I alt	6.700	11,0	12,5

Angst	Ekstra antal dødsfald	Ekstra antal dødsfald pr. 1.000 personer	Andel (%) af alle dødsfald
I alt	1.643	8,2	3,1

Skizofreni	Ekstra antal dødsfald	Ekstra antal dødsfald pr. 1.000 personer	Andel (%) af alle dødsfald
I alt	317	10,9	0,6



Psykiatriske indlæggelser



Sundhedsloven

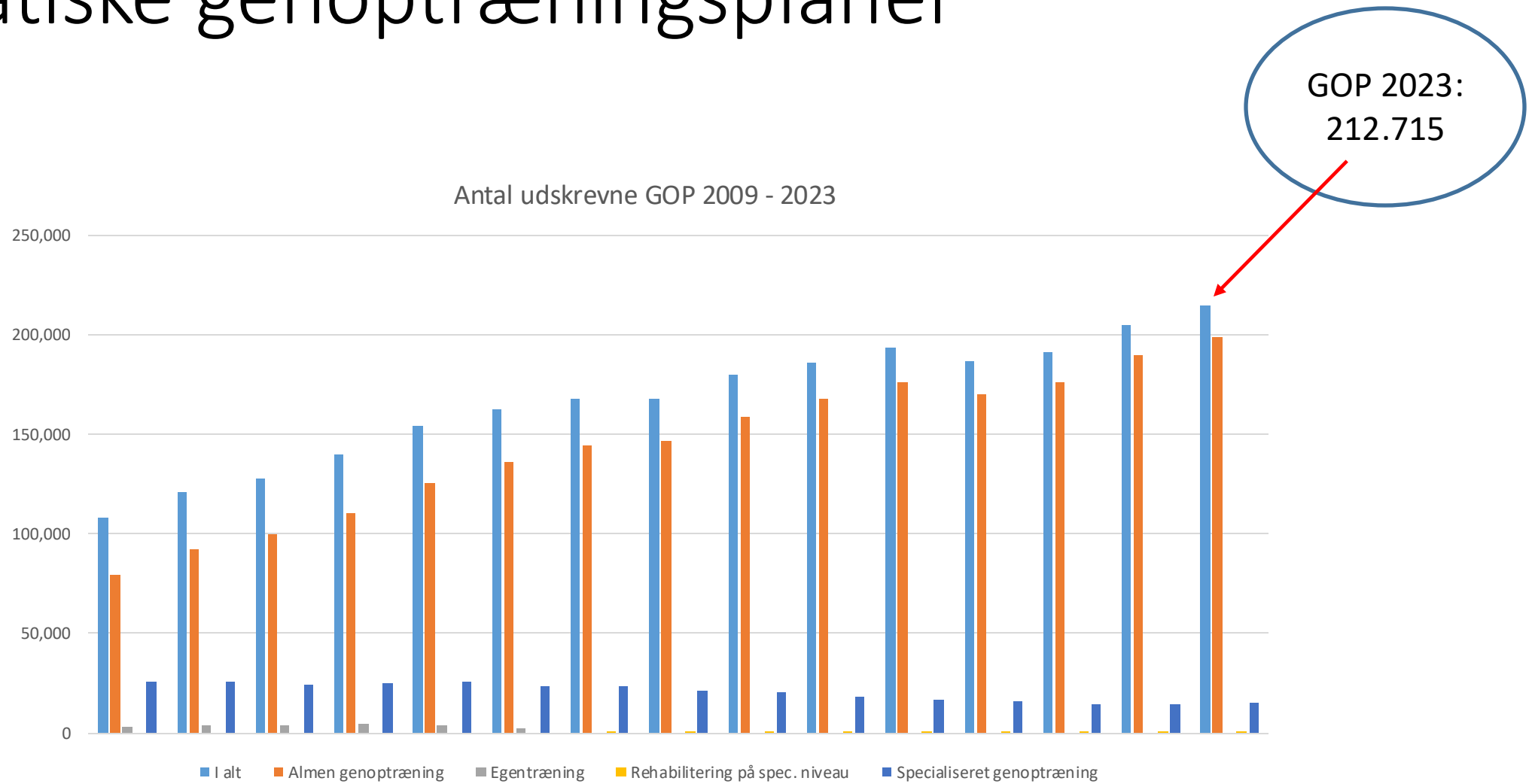
2.1 Genoptræning

- Genoptræning er en målrettet og tidsafgrænset samarbejdsproces mellem en patient/borger, eventuelt pårørende og personale. Formålet med genoptræning er, at patienten/borgeren opnår samme grad af funktionsevne som tidligere eller bedst mulig funktionsevne; bevægelses- og aktivitetsmæssigt, kognitivt, emotionelt og socialt.

3.3 Genoptræning efter udskrivning fra sygehus

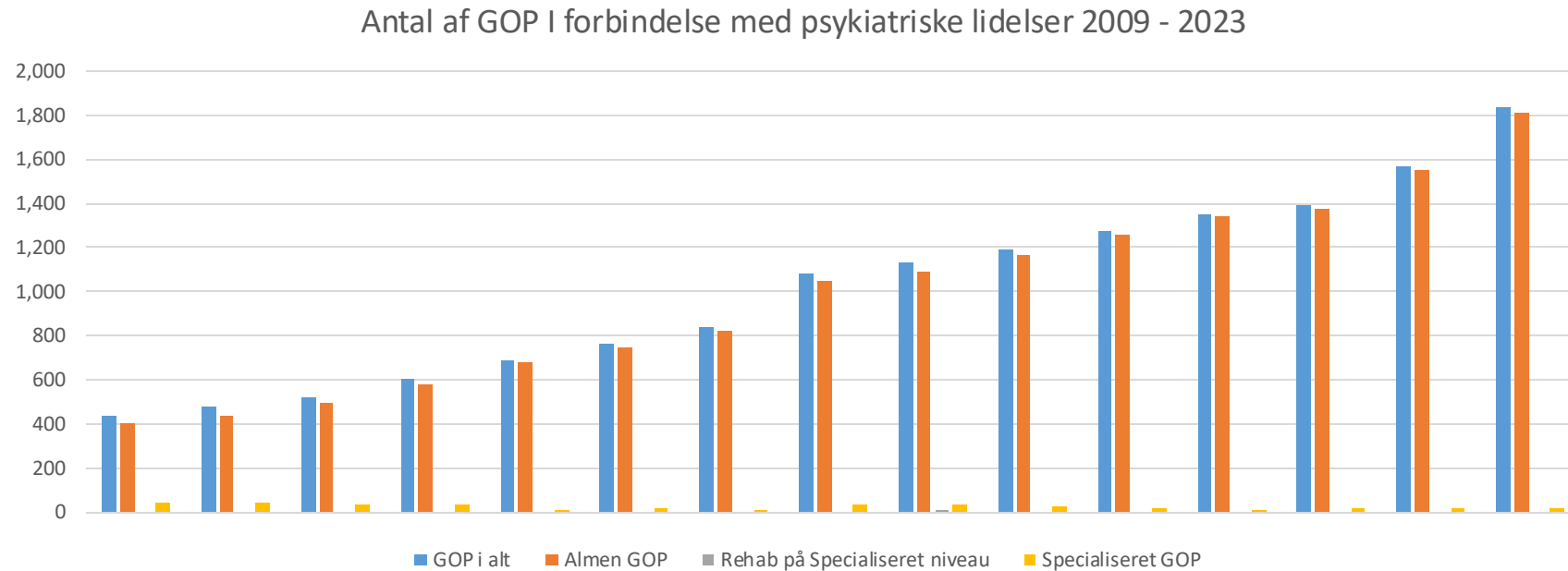
- Sundhedslovens bestemmelser om genoptræning efter udskrivning fra sygehus omfatter alle patienter uanset diagnose og alder, der på udskrivningstidspunktet har et lægefagligt begrundet behov for genoptræning, der relaterer sig til den aktuelle sygehuskontakt. Dette gælder altså også patienter, der udskrives fra en psykiatrisk afdeling.

Somatiske genoptræningsplaner



Psykiatriske genoptræningsplaner*

* Er det nu også det?

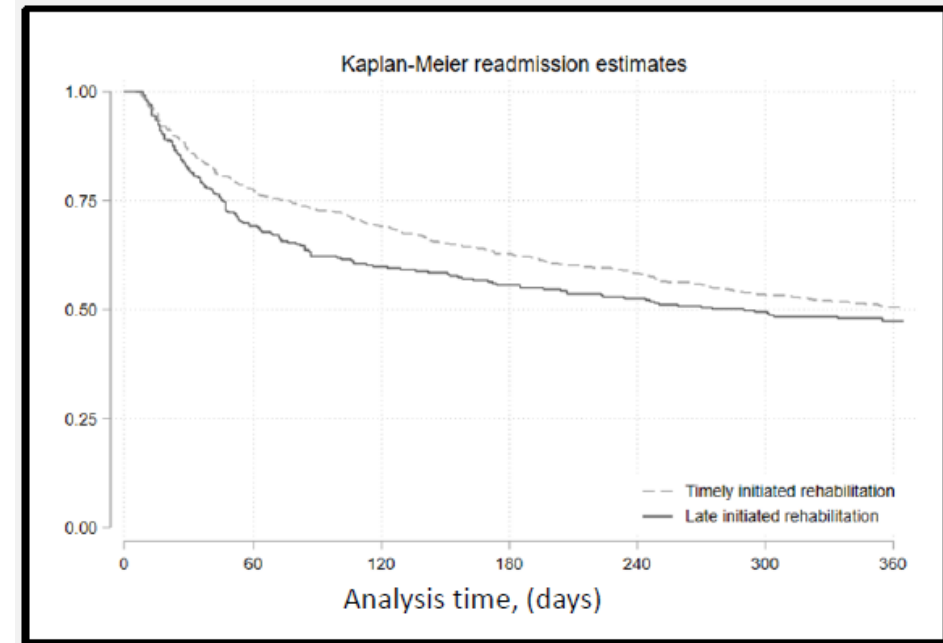
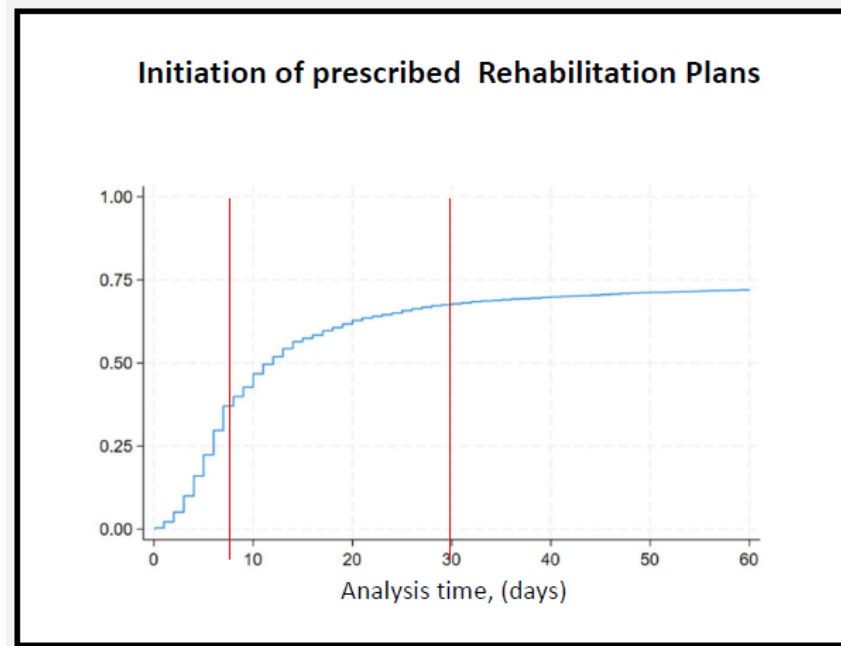


- 2023: Antal GOP: 1835 / Psykiatriske indlæggelser: 55.185 (3%)
- 2023: Antal GOP: 212.715 / Somatisk indlæggelse: 786.000 (27%)

Implikationer for patienter

- Der findes ikke nationale tal på hvor mange der kommer i gang med eller fuldfører deres GOP
- Der findes ikke tal for hvor mange der kommer i gang med andre typer af rehabilitering
- Der er en udtalt begrebsforvirring ift. genoptræning og rehabilitering – herunder den lovgivningsmæssige udmøntning
- Patienternes retssikkerhed bringes i spil i den lovgivningsmæssige tolkning vs den lægefaglige vurdering

Betyder det noget?



Original Research Article

REHABILITATION

Rehabilitation Patterns After Hospitalization: Results from a Danish Registry

Clinical Rehabilitation
2025, Vol. 39(2) 249-258
© The Author(s) 2024
Article reuse guidelines:
sagepub.com/journals-permissions
DOI: 10.1177/02692155241302720
journals.sagepub.com/home/crc

Sage

Lars Morsø^{1,2}, Mette Birk-Olsen³
and Søren Bie Bogh^{1,2}

JRM-CC JOURNAL OF REHABILITATION MEDICINE
CLINICAL COMMUNICATIONS

VOL. 7. 2024 ARTICLE 40636

SHORT COMMUNICATION

TIMELY MUNICIPALITY REHABILITATION AFTER HOSPITALISATION REDUCES READMISSION AND EARLY MORTALITY

Søren BIE BOGH, PhD^{1,2}, Søren MÖLLER, PhD^{1,2}, Mette BIRK-OLSEN, Msc Economics³ and Lars MORSØ, PhD^{1,2}
From the ¹Research Unit CRIM, Department of Clinical Research, University of Southern Denmark, Odense, Denmark, ²Open Patient Data Explorative Network, Odense University Hospital, Region of Southern Denmark, Odense, Denmark and ³The Department of the Elderly and Disabled, Odense, Denmark

Cross-sectoral Psychiatric Treatment and Rehabilitation: Legal Frameworks, Organization, and Application in Denmark, Greenland, and the Faroe Islands

1. How do the existing legislative frameworks for psychiatric rehabilitation differ across Denmark, Greenland, and the Faroe Islands?
2. How do these legislative differences influence the organizational structures and execution of rehabilitation services for psychiatric patients across Denmark, Greenland and the Faroe Islands?
3. How are rehabilitation services applied to psychiatric patients in Denmark, Greenland, and the Faroe Islands from 2022 to 2025? In addition, how do variations in access to these services, along with demographic and clinical characteristics, affect patients' readmission