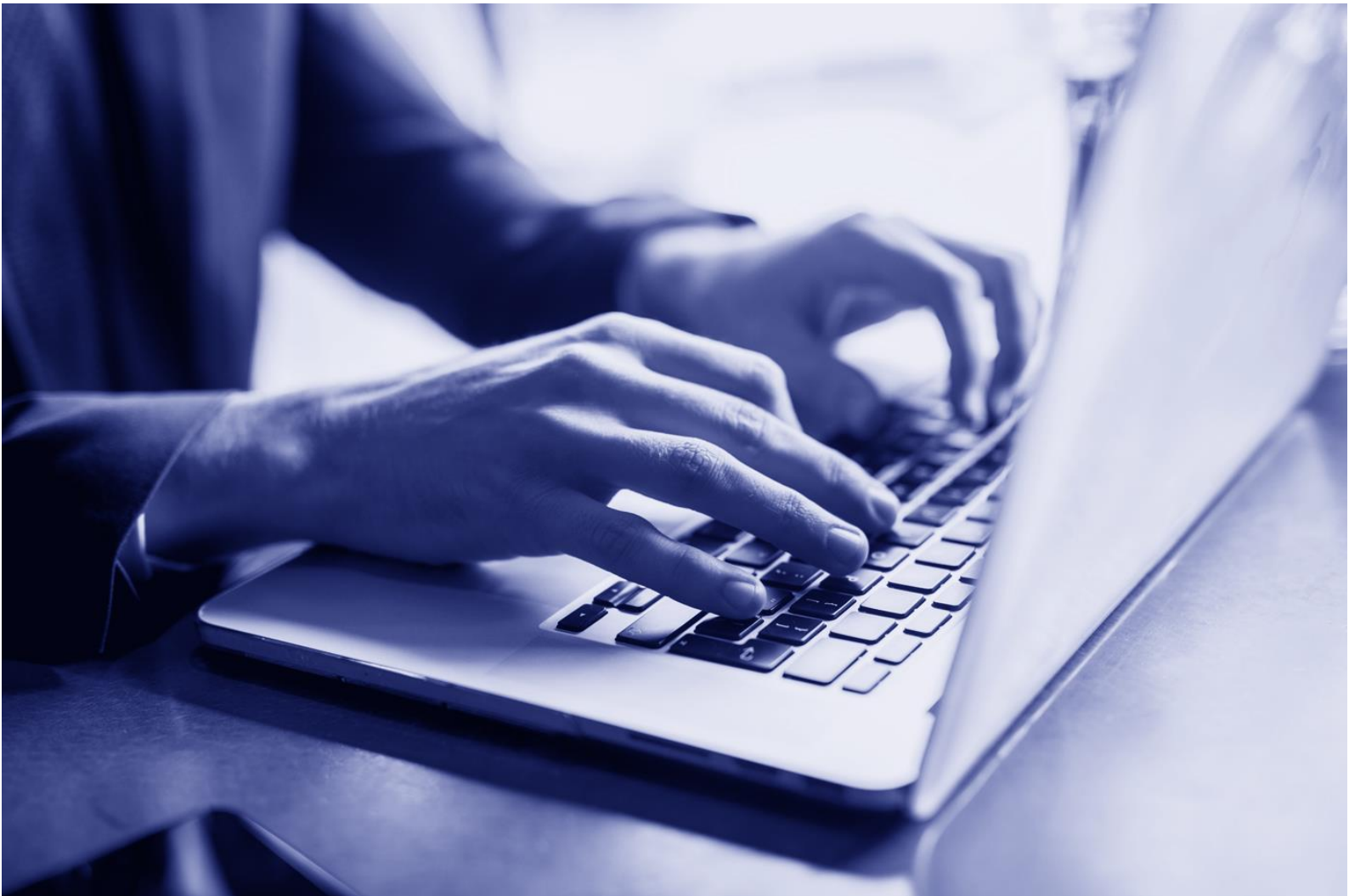


# Valgresultat for Danske Fysioterapeuter

---

Repræsentantskabsvalg 2022



## Indholdsfortegnelse

Blandt samtlige medlemmer.....	3
Fraktion eller selskab .....	4
Hovedstaden .....	5
Midtjylland .....	6
Nordjylland.....	7
Syddanmark .....	8
Bemærkninger.....	9
Afstemningsperiode.....	9
Login.....	9
Tilskrivning .....	9
Support.....	9
Valgansvarlige for Assembly Voting.....	9

## Blandt samtlige medlemmer

Kandidat	Antal stemmer	Procent
Bjarne Rittig-Rasmussen	456	9,470%
Tine Nielsen	434	9,013%
Morten Topholm	385	7,996%
Lene Skytte Nielsen	363	7,539%
Alexander Hummelshøj Kringelbach	334	6,937%
Christina Vestergaard	316	6,563%
Flemming Enoch	316	6,563%
Hans Andersen	271	5,628%
Christina Enemark Obarzanek	258	5,358%
Michael Møller Nielsen	248	5,151%
Kenny Hovgaard Nielsen	225	4,673%
Lene Lysemose Hansen	202	4,195%
Thomas Rasmussen	182	3,780%
Anders Winther	178	3,697%
Bo Albertsen	147	3,053%
Troels Dyrholm Siemsen	101	2,098%
Firat Korkmaz	71	1,475%
Blank stemme	328	6,812%
<b>Samlede stemmer</b>	<b>4.815</b>	<b>100,000%</b>

Valgt: Bjarne Rittig-Rasmussen, Tine Nielsen, Morten Topholm, Lene Skytte Nielsen, Alexander Hummelshøj Kringelbach

<b>Total antal vælgere</b>	15.738	100,000%
Vælgere der har stemt digitalt	2.183	13,871%
<b>Vælgere med gyldig stemmeafgivelse</b>	<b>2.183</b>	<b>13,871%</b>

*Minimum 1 - maksimum 5 stemmer pr. stemmeberettigede*

## Fraktion eller selskab

Kandidat	Antal stemmer	Procent
Stine Sørensen	569	22,097%
Lena Uekermann	364	14,136%
Peter Johansen	339	13,165%
Thomas Höfelsauer	277	10,757%
Michael Vaad Kristensen	252	9,786%
Blank stemme	774	30,058%
<b>Samlede stemmer</b>	<b>2.575</b>	<b>100,000%</b>

Valgt: Stine Sørensen, Lena Uekermann

<b>Total antal vælgere</b>	15.738	100,000%
Vælgere der har stemt digitalt	2.183	13,871%
<b>Vælgere med gyldig stemmeafgivelse</b>	<b>2.183</b>	<b>13,871%</b>

*Minimum 1 - maksimum 2 stemmer pr. stemmeberettigede*

## Hovedstaden

Kandidat	Antal stemmer	Procent
Tilde Randsborg	219	14,797%
Anders B. Nielsen	200	13,514%
Katja M. Knudsen	163	11,014%
Charlotte Larsen	138	9,324%
Mikkel Nørskov Erntgaard Hellesøe	132	8,919%
Rasmus S. Mortensen	119	8,041%
Jesper Ottosen	115	7,770%
Per Tornøe	105	7,095%
Børge Bo Hansen	91	6,149%
Per Norman	73	4,932%
Mie Knudsen	72	4,865%
Blank stemme	53	3,581%
<b>Samlede stemmer</b>	<b>1.480</b>	<b>100,000%</b>

Valgt: Tilde Randsborg, Anders B. Nielsen, Katja M. Knudsen, Charlotte Larsen, Mikkel Nørskov Erntgaard Hellesøe, Rasmus S. Mortensen, Jesper Ottosen, Per Tornøe, Børge Bo Hansen

<b>Total antal vælgere</b>	4.699	100,000%
Vælgere der har stemt digitalt	627	13,343%
<b>Vælgere med gyldig stemmeafgivelse</b>	627	13,343%

*Minimum 1 - maksimum 9 stemmer pr. stemmeberettigede*

## Midtjylland

Kandidat	Antal stemmer	Procent
Lars Henrik Larsen	221	21,068%
Kirsten Ægidius	192	18,303%
Stine Jørgensen	139	13,251%
Mette Hedegård Jensen	109	10,391%
Michael Christensen	102	9,724%
Birgitte Kristine Nielsen	90	8,580%
Christian J. Engvad Madsen	81	7,722%
Agnes Jakobsen Holst	78	7,436%
Blank stemme	37	3,527%
<b>Samlede stemmer</b>	<b>1.049</b>	<b>100,000%</b>

Valgt: Lars Henrik Larsen, Kirsten Ægidius, Stine Jørgensen, Mette Hedegård Jensen, Michael Christensen, Birgitte Kristine Nielsen, Christian J. Engvad Madsen

<b>Total antal vælgere</b>	3.834	100,000%
Vælgere der har stemt digitalt	541	14,111%
<b>Vælgere med gyldig stemmeafgivelse</b>	541	14,111%

*Minimum 1 - maksimum 7 stemmer pr. stemmeberettigede*

## Nordjylland

Kandidat	Antal stemmer	Procent
Marianne Jarlskov Bøgelund	110	25,761%
Marianne Trudslev	89	20,843%
Lise Stensgaard	71	16,628%
Trine Fischer	68	15,925%
Anne Kirstine Jensen	66	15,457%
Blank stemme	23	5,386%
<b>Samlede stemmer</b>	<b>427</b>	<b>100,000%</b>

Valgt: Marianne Jarlskov Bøgelund, Marianne Trudslev, Lise Stensgaard

<b>Total antal vælgere</b>	1.629	100,000%
Vælgere der har stemt digitalt	264	16,206%
<b>Vælgere med gyldig stemmeafgivelse</b>	264	16,206%

*Minimum 1 - maksimum 3 stemmer pr. stemmeberettigede*

## Syddanmark

Kandidat	Antal stemmer	Procent
Ann Louise Lunddahl	168	15,570%
Lau Rosborg	162	15,014%
Rikke Kruse	125	11,585%
Louise Beck	123	11,399%
Lis Jensen	113	10,473%
Niels Fryd	90	8,341%
Helene Benfeldt	88	8,156%
Helle Bruun	82	7,600%
Rune Myrup Andersen	66	6,117%
Thomas Bertelsen	12	1,112%
Blank stemme	50	4,634%
<b>Samlede stemmer</b>	<b>1.079</b>	<b>100,000%</b>

Valgt: Ann Louise Lunddahl, Lau Rosborg, Rikke Kruse, Louise Beck, Lis Jensen, Niels Fryd, Helene Benfeldt

<b>Total antal vælgere</b>	3.469	100,000%
Vælgere der har stemt digitalt	520	14,990%
<b>Vælgere med gyldig stemmeafgivelse</b>	<b>520</b>	<b>14,990%</b>

*Minimum 1 - maksimum 7 stemmer pr. stemmeberettigede*



## Bemærkninger

Ud af de i alt 15.738 stemmeberettigede, findes 2 (to) stemmeberettigede uden gyldigt CPR-nummer. Disse har således ikke haft mulighed for at stemme med NemID, og er derfor tilskrevet via e-mail.

## Afstemningsperiode

Afstemning åbnet: 2. juni kl. 00:01

Afstemning lukket: 15. juni kl. 23:59

## Login

Login: Fødselsdato (DDMMÅÅ) og valgkode.

15.736 stemmeberettigede med gyldigt CPR-nummer har haft mulighed for at stemme med NemID.

NemID er anvendt 1.647 gange.

## Tilskrivning

2. juni kl. 09:00: E-mail tilskrivning udsendt til 15.712 stemmeberettigede.

10. juni kl. 15:00: E-mail reminder #1 udsendt til 14.352 stemmeberettigede.

## Support

Kunden har varetaget vælgersupport.

## Valgansvarlige for Assembly Voting


**Jess Louis Pedersen**



---

Salgsansvarlig

**Julie Lina Rennels**



---

Projektansvarlig