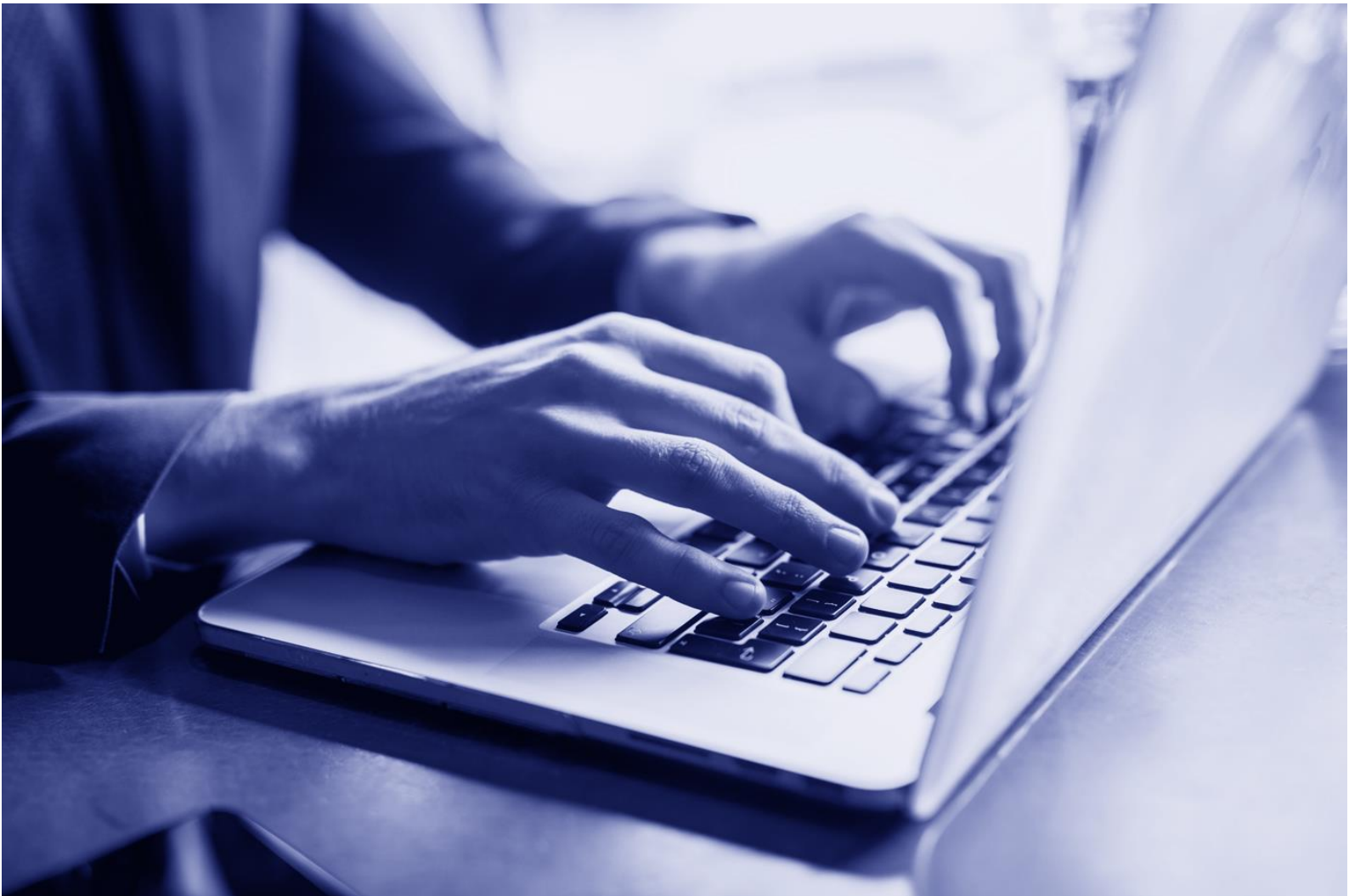


Valgresultat for Danske Fysioterapeuter

Formandsvalg 2022



Indholdsfortegnelse

Formandsvalg 2022	3
Bemærkninger	4
Afstemningsperiode	4
Login	4
Tilskrivning	4
Support	4
Valgansvarlige for Assembly Voting	5

Formandsvalg 2022

Kandidat	Antal stemmer	Procent
Jeanette Præstegaard	2.346	39,851%
Lars Henrik Larsen	1.788	30,372%
Sanne Jensen	1.368	23,238%
Tine Hasselbrinck Madsen	278	4,722%
Blank stemme	107	1,818%
Samlede stemmer	5.887	100,000%

Total antal vælgere	15.592	100,000%
Vælgere der har stemt digitalt	5.887	37,757%
Vælgere med gyldig stemmeafgivelse	5.887	37,757%

Bemærkninger

28/01-22: 69 vælgere tilføjet afstemningen

02/02-22: 3 vælgere tilføjet afstemningen

10/02-22: 1 vælger tilføjet afstemningen

Afstemningsperiode

Afstemning åbnet: 27/01-22 kl. 00:01

Afstemning lukket: 10/02-22 kl. 23:59

Login

- To-faktor login (fødselsdato og valgkode)
- NemID – anvendt 1.547 gange

Tilskrivning

15.589 stemmeberettigede har haft mulighed for at stemme med NemID.

27/01-22: E-mail tilskrivning udsendt til 15.481 stemmeberettigede

03/02-22: E-mail reminder-tilskrivning #1 udsendt til 12.737 stemmeberettigede

10/01-22: E-mail reminder-tilskrivning #2 udsendt til 10.723 stemmeberettigede

Support

Kunden har selv varetager vælger-support.

Valgansvarlige for Assembly Voting

Dennis Otzen



Head of Customer Success

Julie Lina Rennels



Project Manager